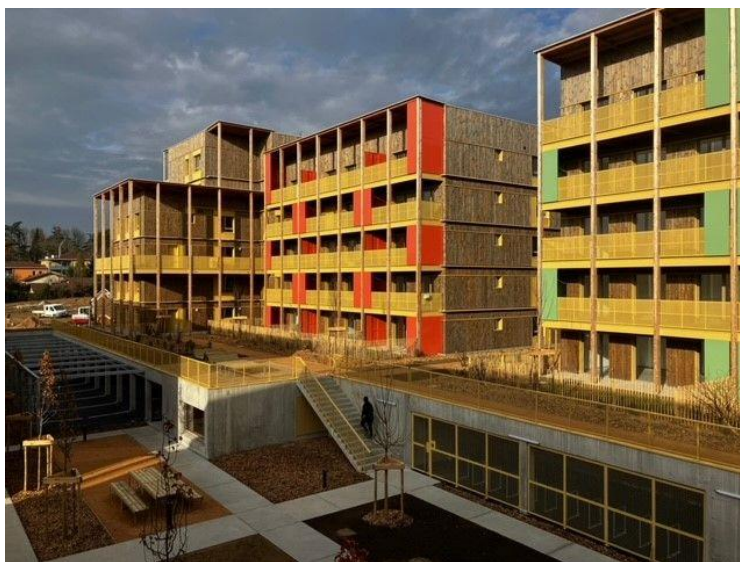




COMMUNIQUE DE PRESSE
Paris, le 27 janvier, 17h30

ICADE ET REI HABITAT LIVRENT *ORIGINE* AU SEIN DE L'ECOQUARTIER *DES ORFEVRES A TREVoux* (69), 84 LOGEMENTS MAJORITAIREMENT EN BOIS

Début décembre, après deux ans de travaux, Icade Promotion et REI Habitat, opérateur pionnier de la construction bois, ont livré *Origine*, un ensemble de 4 bâtiments, comptant 84 logements du T2 au T5, ainsi qu'une chambre d'hôte de 21 m² réalisée en matériaux de réemploi, en cœur d'îlot et accessible aux résidents. Cette opération s'inscrit dans une opération d'aménagement développée par la Serl (Société d'Équipement et d'aménagement du Rhône et de Lyon), la ZAC des Orfèvres. Deux des quatre bâtiments comportent des façades en ossature bois, tandis que les deux autres bâtiments sont à 100% en ossature bois (plancher, murs, façades). La labélisation à l'échelle du projet répond aux exigences du label E3C2.



***Origine*, une approche bioclimatique du bâtiment**

Imaginée par les agences d'architecture et de paysagistes Tectoniques et Axesaône, la résidence *Origine* à Trévoux a été pensée pour répondre à un climat plus chaud, grâce notamment à une approche bioclimatique du bâti. D'abord, l'agencement des terrasses favorisent la lumière dans les appartements, grâce à des jeux de hauteurs et leur orientation qui permettent une lumière intérieure naturelle été comme hiver. L'utilisation du bois, issu de forêts françaises et gérées durablement, comme matériau principal sur ces 4 bâtiments permet à l'ensemble de bénéficier du label « Bâtiment Biosourcé »

Niveau 3, soit 47kg/m² de surface de plancher de matériaux biosourcés. Le bois conserve aussi la vertu de participer au rafraîchissement des appartements en été et de conserver la chaleur l'hiver. L'ensemble sera également chauffé au bois et alimentera tous les appartements.

Enfin, le cœur d'îlot sera aménagé en espaces verts partagés pour les résidents et accueillera nichoirs à oiseaux et hôtels à insectes. Une démarche tournée vers l'observation de la nature et de la biodiversité, en résonance avec l'environnement de la résidence, entre la Saône et la région de la Dombes.

Des émissions de CO₂ maîtrisées dans la durée

Origine à Trévoux a également été pensé pour limiter les émissions de CO₂ de l'ordre de 2 870 tonnes sur 50 ans, soit 34 tonnes de CO₂ par appartement. En plus de la construction majoritairement en bois, Icade Promotion et REI Habitat ont développé plusieurs dispositifs pour préserver le confort intérieur et limiter les consommations énergétiques des futurs habitants :

- Des façades claires et des espaces verts pour préserver la fraîcheur l'été ;
- Des logements traversants ou bi-orientés pour une meilleure ventilation des appartements ;
- Des brise-soleil orientables en façade ;
- Un renforcement de l'isolation phonique et acoustique ;
- La récupération des eaux de pluie pour l'arrosage des espaces extérieurs.

A la livraison, 100% des appartements ont été vendus.

PROPOS D'ICADE

A la fois foncière (patrimoine au 30/06/2024 de 6,6 Md€ - à 100% et en quote-part des co-entreprises) et promoteur (CA économique 2023 de 1,3 Md€), Icade est un acteur immobilier intégré opérant sur l'ensemble du territoire français. Partenaire de long terme, Icade répond aux évolutions des usages et met au cœur de son modèle les enjeux climatiques et la préservation de la biodiversité pour réinventer l'immobilier et contribuer à une ville plus durable. Cotée (SIIC) sur Euronext Paris, Icade a pour actionnaire de référence le groupe Caisse des Dépôts.

Le texte de ce communiqué est disponible sur le site internet d'Icade : www.icafe.fr

CONTACTS

Anne-Violette Faugeras

Directrice financements et relations investisseurs

+33 (0)7 88 12 28 38

anne-violette.faugeras@icafe.fr

Marylou Ravix

Chargée de communication externe

+33 (0)7 88 30 88 51

marylou.ravix@icafe.fr

À PROPOS DE REI HABITAT

REI Habitat est un opérateur immobilier spécialisé depuis 2009 dans la promotion d'immeubles bois et le développement de solutions urbaines à fort caractère social et environnemental. Son positionnement est unique, avec une démarche globale et très engagée sur toute la chaîne de création de la ville. L'entreprise se distingue par : la signature du Pacte Bois Biosourcé Niveau Or auprès des acteurs·ices de la filière forêt-bois, le choix de constructeurs de bois français et en circuit-court, la défense de nouvelles manières d'habiter : conviviales et respectueuses de la biodiversité, le développement du réemploi de matériaux sur toutes ces opérations, grâce à une filiale dédiée.

WikiVillage est construit en bois en provenance de circuits courts tout comme le Wood Up, tour iconique de 50 mètres en hêtre implantée dans le 13ème arrondissement et l'emblématique lot D du Village des Athlètes construit dans le cadre des Jeux Olympiques 2024 également livrés par REI Habitat.

1er Promoteur labellisé bois de France et certifié PEFC

30 Opérations en structure bois livrées ou en cours sur le territoire national

100% Des opérations livrées par REI Habitat depuis 2013 sont conformes au seuil 2025 de la RE2020.

<https://www.reihabitat.com/>

Contacts Presse REI Habitat :

Nathalie Feld – Image 7 - 06 30 47 18 37

nfeld@image7.fr