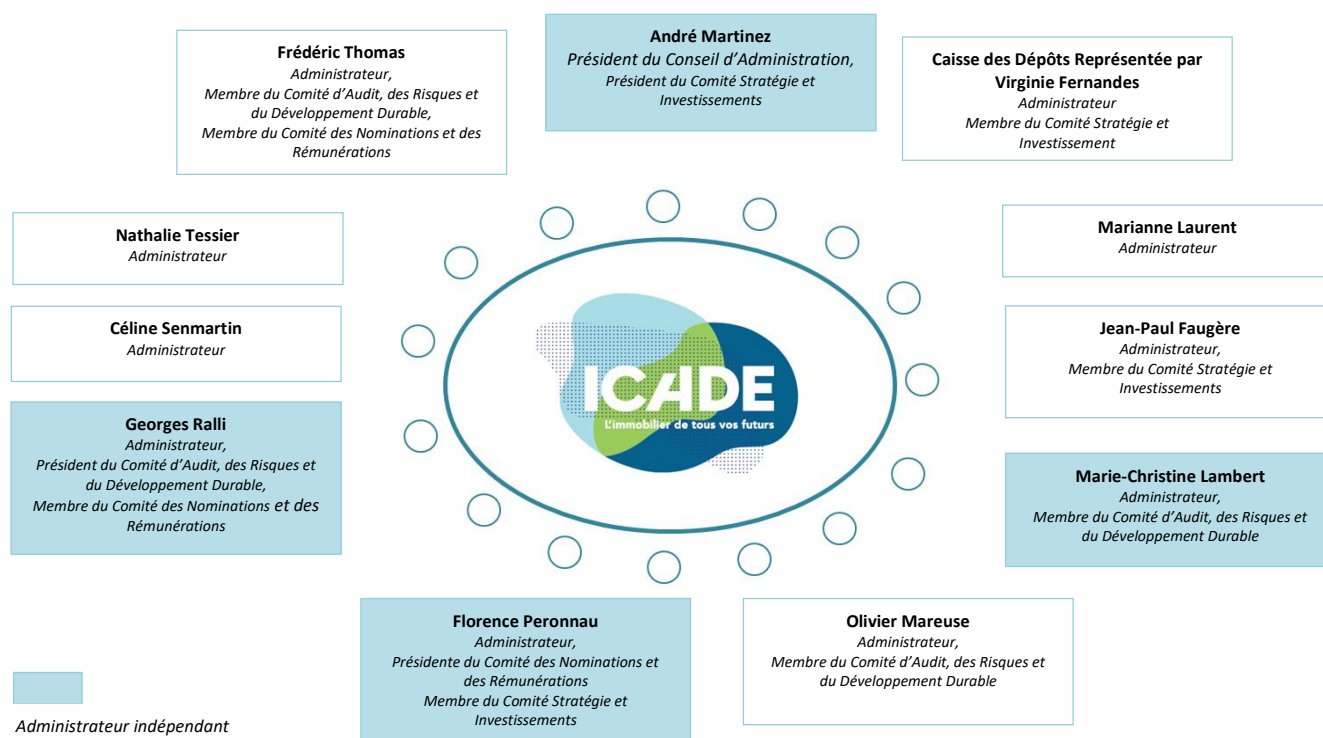




# 3. GOUVERNANCE

# GOVERNANCE

## Composition du Conseil d'Administration au 31 décembre 2017



Au 31 décembre 2017, le Conseil d'Administration d'Icade est composé de 11 membres dont 6 femmes et 4 Administrateurs indépendants (soit 36,4 % d'Administrateurs indépendants) : André Martinez (Président du Conseil d'Administration), Marie-Christine Lambert, Florence Peronnau et Georges Ralli.

Le taux de féminisation du Conseil est actuellement de 54,5 % et est conforme aux dispositions de la loi du 27 janvier 2011 relative à la représentation équilibrée des femmes et des hommes au sein des Conseils d'Administration et de surveillance et à l'égalité professionnelle (40 % à l'issue de l'Assemblée Générale 2017).

Au 31 décembre 2017, la durée moyenne du mandat des Administrateurs de la société est de 2,8 ans ; leur âge moyen est 57,4 ans et ils sont tous de nationalité française.

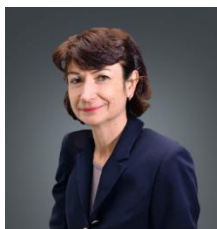
Le Conseil d'Administration d'Icade dans sa séance du 15 mars 2018 a nommé à titre provisoire sous réserve de ratification par l'Assemblée Générale du 25 avril 2018 :

- Carole ABBEY, en remplacement de Madame Marianne LAURENT, démissionnaire.
- Sophie QUATREHOMME, en remplacement de Franck SILVENT, démissionnaire.

Au 15 mars 2018, le Conseil d'Administration est composé de 12 membres dont 7 femmes et 4 administrateurs indépendants.

# PRESENTATION DES ADMINISTRATEURS DONT LE RENOUVELLEMENT ET LA COOPTATION SONT SOUMIS A L'ASSEMBLEE GENERALE

## Membre du Conseil d'Administration dont le renouvellement est soumis à l'Assemblée Générale



**Nathalie TESSIER**

**Administrateur**

55 ans

Nationalité : française

### Expertise et expérience professionnelle

Nathalie Tessier est diplômée de l'ISG, titulaire d'un troisième cycle en gestion financière (CNAM) et en management immobilier (Nanterre). Elle a commencé sa carrière en 1983 dans une SEM d'aménagement sur la région parisienne, puis est entrée, en 1992, au Crédit Foncier de France comme responsable économie mixte. Elle s'est également occupée des prêts au secteur du logement social. Elle rejoint la Caisse des Dépôts, en 1998, à la Direction régionale Ile de France où elle exerce les responsabilités suivantes. Directeur du secteur économie mixte, puis Directeur territorial Seine et Marne et Val de Marne, puis Directeur de l'Investissement et Directeur adjoint auprès du Directeur régional. En 2007, elle part participer à la création de l'Etablissement foncier d'Ile de France, comme Directrice générale adjointe en charge du développement. En 2010, elle revient à la Direction régionale de la Caisse des Dépôts comme adjoint au Directeur régional, notamment en charge du Grand Paris. Depuis janvier 2013, elle est Secrétaire générale de la Commission de Surveillance de la Caisse des Dépôts.

**Date de première nomination en qualité d'Administrateur :**  
AG du 29/04/2015

**Date d'échéance du mandat :**  
AG tenue en 2018 statuant sur les comptes de l'exercice écoulé

### Autres mandats et fonctions en cours

**Secrétaire Générale de la Commission de Surveillance**

Caisse des Dépôts

**Mandats et fonctions ayant été exercés au cours des cinq dernières années et expirés**

**Membre du Conseil de Surveillance SNI \***

\* société du Groupe Caisse des dépôts

## Membre du Conseil d'Administration dont la ratification de la cooptation est soumise à l'Assemblée Générale



**Carole ABBEY**

**Administrateur**

42 ans

Nationalité Française

### **Expertise et expérience professionnelle**

Carole Abbey est responsable depuis 2017 du pilotage des filiales et participations stratégiques de la Caisse des dépôts dans les secteurs Immobilier, Logement & Tourisme.

Avant de rejoindre la Caisse des dépôts, Carole Abbey était Associée au sein du cabinet d'audit et de conseil EY (Ernst & Young). Experte en Corporate Finance, elle accompagne pendant plus de 15 ans des fonds d'investissement et des grands groupes français et internationaux dans leurs projets financiers complexes. En tant que responsable de grands comptes, elle propose des solutions répondant aux enjeux stratégiques et financiers de ses clients. Pendant cette période, elle exerce au sein du bureau d'EY à Sydney (Australie) entre 2003 et 2008.

Spécialiste des sujets d'évaluation de sociétés et d'actifs incorporels, elle est également membre du bureau de l'Observatoire de l'Immatériel.

Carole Abbey est titulaire du Master de Finance d'Entreprise et d'Ingénierie Financière de l'Université Paris Dauphine, du Diplôme d'Expertise Comptable et du CPA (Certified Public Accountant) certification (USA).

### **Autres mandats et fonctions en cours**

**Membre du Conseil d'Administration**

Foncière Publique Solidaire \*

### **Cooptation en qualité**

**d'Administrateur :**

CA du 15/03/2018

### **Date d'échéance du**

**mandat :**

AG tenue en 2021

statuant sur les comptes de l'exercice écoulé

\* société du Groupe Caisse des dépôts

## Membre du Conseil d'Administration dont la ratification de la cooptation et le renouvellement sont soumis à l'Assemblée Générale



**Sophie QUATREHOMME**

**Administrateur**

41 ans

Nationalité Française

### **Expertise et expérience professionnelle**

Titulaire d'une maîtrise de Lettres modernes, d'un diplôme d'études approfondies en politiques nationales et politiques européennes des États de l'Union européenne, d'un DESS de géopolitique européenne et diplômée du Centre national de la fonction publique territoriale, Sophie Quatrehomme débute sa carrière en 2002, en tant que collaboratrice parlementaire. Elle devient ensuite, fin 2004, conseillère technique chargée des relations avec l'Assemblée nationale auprès du ministre délégué aux Relations avec le Parlement. En 2007, elle est nommée conseillère parlementaire au secrétariat d'État chargé des Affaires européennes. De 2009 à 2010, elle exerce la fonction de conseillère parlementaire auprès du ministre de l'Alimentation, de l'Agriculture et de la Pêche. Elle devient en mars 2010, conseillère pour les relations avec le Parlement et les relations institutionnelles de l'Autorité des marchés financiers (AMF).

Elle occupe le poste de cheffe de cabinet, conseillère du directeur général de la Caisse des dépôts entre 2012 et 2014. En mars 2014, elle est nommée directrice du cabinet du directeur général du groupe Caisse des dépôts et membre des comités de direction de la Caisse des dépôts et du Groupe. Elle est, depuis juillet 2016, directrice de la communication du groupe Caisse des dépôts.

### **Autres mandats et fonctions en cours**

#### **Directrice de la communication du Groupe**

Caisse des dépôts

#### **Membre des comités de Direction Etablissement Public et Groupe**

Caisse des dépôts

#### **Administratrice**

Société du Grand Théâtre des Champs Élysées (SGTCE) \*

**Cooptation en qualité d'Administrateur :**  
CA du 15/03/2018

**Date d'échéance du mandat :**  
AG tenue en 2018  
statuant sur les comptes de l'exercice écoulé

\* société du Groupe Caisse des dépôts