

Paris, le 06/07/2022

## **IMAGIN'OFFICE, L'OFFRE D'ICADE PROPOSANT DES ESPACES DE CO-WORKING, OUVRE SA 7<sup>ème</sup> IMPLANTATION PRE-COMMERCIALISEE À 100%, À PARIS 17<sup>E</sup>**

**Aujourd'hui implantés à Paris Bastille, Neuilly-sur-Seine, La Défense, La Plaine, Orly-Rungis et Lyon, les espaces de co-working Imagin'Office comptent, 18 mois après leur création, un réseau de 7 implantations avec l'ouverture d'Imagin'Monceau (Paris 17<sup>e</sup>). Le réseau, qui sera complété d'ici la fin de l'année avec une 8<sup>ème</sup> implantation à Bordeaux, offre des services additionnels aux clients de la Foncière Tertiaire d'Icade et vient renforcer l'attractivité de son offre de bureaux.**

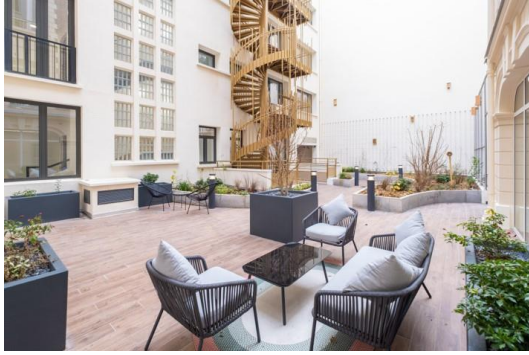
### **LE SUCCÈS D'IMAGIN'MONCEAU**

A quelques pas du Parc Monceau, l'hôtel particulier qui accueille ces nouveaux espaces d'Imagin'Office a été entièrement rénové pour offrir un lieu de travail convivial et dynamique, à proximité du QCA.

L'immeuble, d'une superficie de 2 300 m<sup>2</sup> et d'une capacité de 245 postes de travail, propose une offre de services variée :

- Des postes en bureaux privatifs
- Des postes en coworking
- Des salles de réunion
- Ainsi que des espaces événementiels (dont un patio intérieur)

Comme sur l'ensemble du réseau, un/une Imagin'Officer dédié à cet espace propose un programme d'animations pour les occupants. Les aménagements ont été pensés pour favoriser les usages collaboratifs dans une atmosphère élégante, avec des prestations de standing.



Cette 7<sup>ème</sup> ouverture a rencontré un grand succès puisque 100% des espaces ont été pré-commercialisés avant l'ouverture.

Le cabinet de conseil **Roland Berger** a d'ores et déjà privatisé 4 étages pour une période de 6 mois à l'issue de laquelle, un groupe d'investissement mondial de premier plan, s'installera sur 2 étages.

Le premier étage, réparti entre coworking et bureaux privés, accueillera quant à lui, les équipes d'**Ecosys Group** - spécialisé en data management et partenaire d'Imagin'Office et de **Paack** - solution de livraison de colis pour les retailers ainsi que les équipes de **Démotivateur**, le média d'informations et de divertissement.

## **OUVERTURE PROCHAINE À BORDEAUX**

En parallèle, conforté par le succès d'Imagin'Lyon Parc de la tête d'Or, dont l'aile principale est privatisée par les équipes de **Wavestone** depuis le mois de janvier 2022, Imagin'Office poursuit sa conquête des grandes métropoles françaises avec une implantation dès le 4<sup>ème</sup> trimestre 2022 à Bordeaux, au sein de l'antenne régionale de la **Caisse des Dépôts**, à 10 minutes de la gare Saint-Jean et au cœur du nouveau quartier aménagé par l'EPA Bordeaux Euratlantique.

Imagin'Office se fixe ainsi comme plan de développement d'établir un réseau de 20 sites à horizon 2025 en Ile-de-France et dans de grandes métropoles régionales, et une montée en puissance significative de l'activité sur les prochaines années.

## À PROPOS D'IMAGIN'OFFICE

Créé en 2019, Imagin'Office est au cœur de la révolution des NWOW (New Ways Of Working) et met à disposition des startups et des grands groupes un réseau d'espaces de travail clés en main, design et éco-responsables.

Les bureaux sont repensés pour apporter à leurs utilisateurs des solutions sur les sujets suivants : attraction et rétention des talents, expérience de bien-être et performance au travail.

La qualité du service, la personnalisation et la facilité d'installation sont au cœur des préoccupations d'Imagin'Office et permettent à chaque membre de se concentrer sur l'essentiel : leur business.

Imagin'Office opère actuellement sur 7 espaces situés en Île-de-France et à Lyon.

### CONTACT

Meryem Benabderrazik,

Co-fondatrice

07 71 32 28 63

Meryem@imaginoffice.com

## À PROPOS D'ICADE

### DES LIEUX OÙ IL FAIT BON VIVRE

Foncière de bureaux et de santé (patrimoine à 100% au 31/12/2021 de 15,5 Md€) et promoteur logement/tertiaire/équipement public (CA économique 2021 de 1,1 Md€), Icade conçoit, construit, gère et investit dans des villes, des quartiers, des immeubles qui sont des lieux innovants, des lieux de mixité, des lieux inclusifs, des lieux connectés et à l'empreinte carbone réduite. Des lieux où il fait bon vivre, habiter, travailler. En lien avec ses parties prenantes, Icade fait du bas-carbone une priorité stratégique pour réinventer l'immobilier et contribuer à une ville plus saine, douce et accueillante. Acteur majeur du Grand Paris et des métropoles régionales, cotée (SIIC) sur Euronext Paris, Icade a pour actionnaire de référence le Groupe Caisse des Dépôts.

Le texte de ce communiqué est disponible sur le site internet d'Icade : [www.icable.fr](http://www.icable.fr)

### CONTACTS

Charlotte Pajaud-Blanchard,

Responsable relations presse

+33(0)1 41 57 71 19

[charlotte.pajaud-blanchard@icable.fr](mailto:charlotte.pajaud-blanchard@icable.fr)

Anne-Sophie Lanaute

Dir. communication financière et relations investisseurs

+33(0)1 41 57 70 29

[anne-sophie.lanaute@icable.fr](mailto:anne-sophie.lanaute@icable.fr)